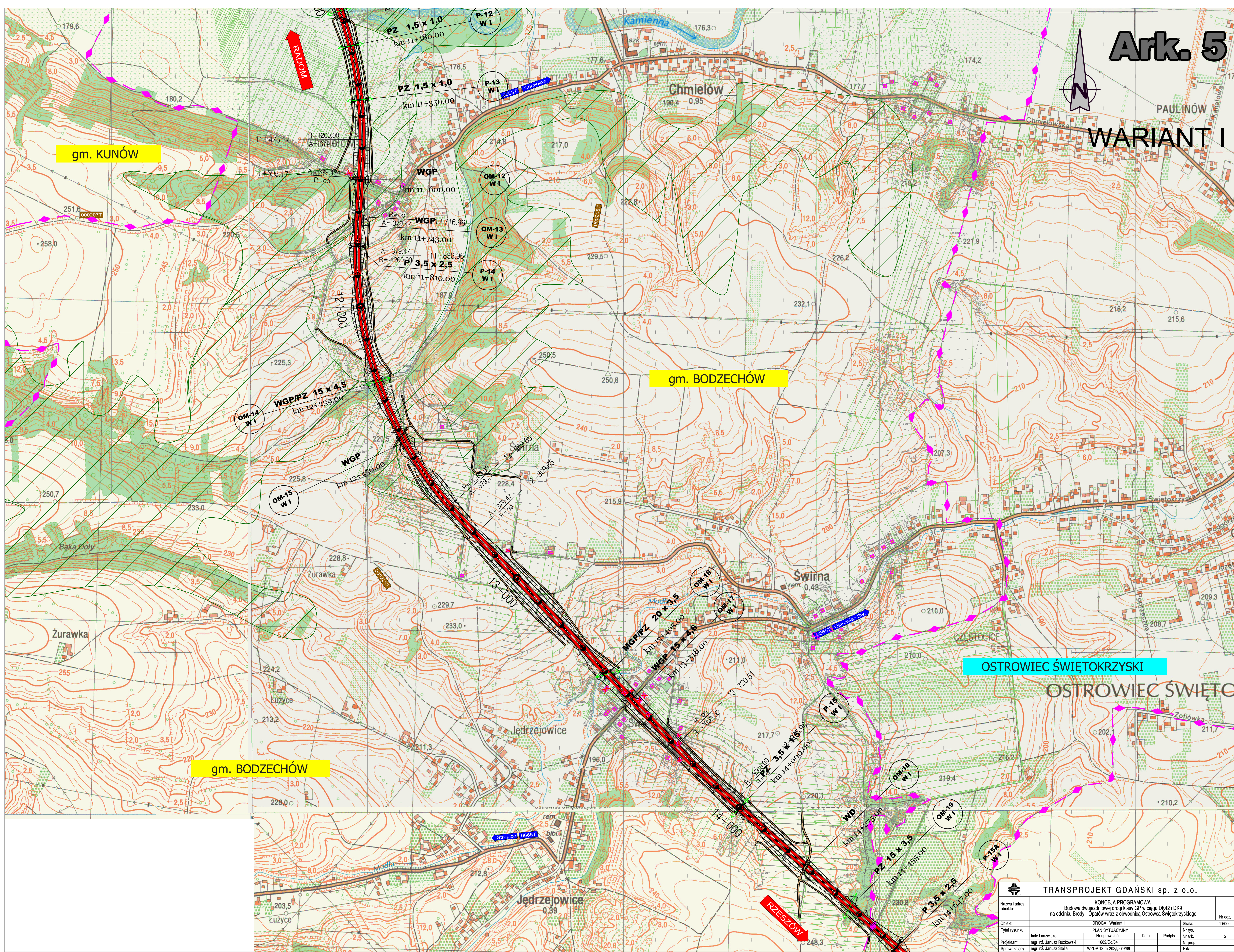


WARIANT I



gm. KUNÓW

gm. BODZECZÓW

gm. BODZECZÓW

OSTROWIEC ŚWIĘTOKRZYSKI

OSTROWIEC ŚWIĘTOKRZYSKI

TRANSPROJEKT GDAŃSKI sp. z o.o.			
KONCEPCJA PROGRAMOWA			
Budowa dwujezdniowej drogi klasy GP w ciągu DK42 i DK9 na odcinku Brody - Opatów wraz z obwodnicą Ostrowca Świętokrzyskiego			
Nazwa i adres obiektu:	DROGA Wariant I		Skala: 1:5000
Tytuł rysunku:	PLAN SYTUACYJNY		Nr rys.:
Imię i nazwisko:	Nr uprawnień:		Data:
Projektant:	Podpis:		Nr ark.:
Sprawdzający:	WZDP 13-m-202/279/66		Nr proj.:
	PK:		